

TUOTETIEDOT

Tuotenro 64.421.0 - Fuse Motion Red Low S1P HRO SRC

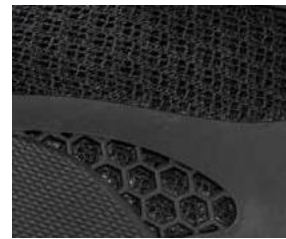


Suoja: CompositeCap ja joustava FAP®-välipohja
Lisäksi: metalliton kärjen suoja, DGVU 112-191
Päällinen: hengittävää tekstiiliä ja FUSE.TEC®-elementit
Vuori: BreathActive toiminnallinen vuori
Pohjallinen: evercushion® BA
Pohja: kumipohja MOTION, duoCELL ja torsion-säätöjärjestelmä, kuumuudensieto 300 °C
Koot/leveys: 39 - 48 / 11



Kumiantura Motion

Tämä 300 °C kuumuutta sietävä HRO-kumipohja päällystetyllä kanta-päällä on saanut inspiraationsa viimeisimmästä juoksuteknologiasta. Pohjaprofiili diagonaalisilla urilla takaa täydellisen joustavuuden ja turvallisen kontaktin maahan.



FUSE.TEC®

FUSE.TEC® mahdollistaa sen, ettei paksuja ja epämukavia tikkauksia tarvitse käyttää kengän taipuvissa osissa. Se paitsi lisää mukavuutta, myös kestää erinomaisesti.



duoCELL

Muutama CELL-elementtikerros vähentää voiman vaikutusta kanta-päihin ja varmistaa kestäväen iskun vaimennuksen.



EVA-välipohja

Olemme ruiskuttaneet miljardeja pieniä kuplia tähän erittäin kevyeseen välipohjaan, optimaalisen iskun vaimennuksen ja jalan paremman joustavuuden takaamiseksi.



evercushion® BA

Tämä anatomisesti suunniteltu pohjallinen sopii täydellisesti korkean suorituskyvyn MOTION PROTECT -linjaan: sen vettähyökyvä ja antibakteerinen kangaspinta suojaa tehokkaasti hieletä ja kanta-päissä on geelityyny, jotka estävät loukkaantumisia ja lihaskasvymystä.



Torsion-säätöjärjestelmä

TPU-torsion-säätöjärjestelmä pohjan keskellä takaa paremman tuen ja vakauden.